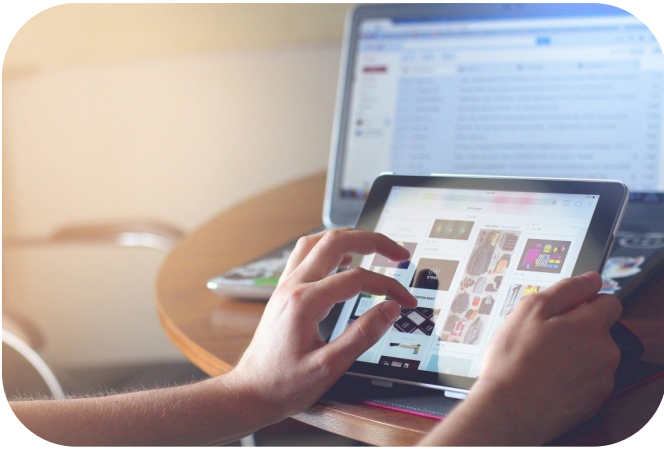


Responsable d'Espace de Médiation Numérique

Titre Professionnel de niveau 5

(Cette certification, totale ou partielle est également accessible dans le cadre de la formation tout au long de sa vie et de la Validation des Acquis de l'Expérience)
Référence du titre : TP-34137 Code NSF : 320t : Réalisation du service : Utilisation de logiciels appliqués à l'image Code ROME : K211/GI202



Prérequis

- Avoir plus de 16 ans
- Pour les bénéficiaires de la RQTH, une orientation professionnelle délivrée par la CDAPH. Pour les autres publics, sur devis et sous réserve d'un financement (nous contacter).
- Stabilité émotionnelle, capacité d'animation (prise de parole en public, en individuel ou en collectif) et sens relationnel (être à l'écoute, sociable), capacités d'adaptation et d'organisation.
- Niveau Terminale ou équivalent, connaissance de l'utilisation d'Internet et des outils bureautiques (Word, PowerPoint...).

A noter : À la fin de la période préparatoire, l'équipe pluridisciplinaire valide l'accès en période qualifiante.

Durée



14 mois

Effectifs



2 x 12 personnes

Tarifs

Parcours et hébergement pris en charge par l'assurance maladie sur orientation CDAPH.

Sur devis pour les autres publics ou pour des modules adaptés.

Objectifs

- Se qualifier à un métier !
- Retourner rapidement à l'emploi
- Bénéficier d'un parcours de réadaptation professionnelle avec un accompagnement adapté à ses besoins

Descriptif du métier

Le responsable d'espace de médiation numérique accompagne tous publics dans l'usage des technologies, services et médias numériques. Il les accueille, les informe et leur propose des actions de médiation numérique. Il conçoit des ressources pédagogiques. Il élabore des programmes. Il prépare et anime des actions de médiation individuelles et collectives.

Il assure une veille pour maintenir son niveau d'expertise et pour trouver des opportunités de développement. Il développe son espace de médiation numérique et met en place des projets. Il effectue des diagnostics de territoire sur les besoins numériques. Il développe des partenariats et des collaborations construits autour de communautés d'intérêts. Ce faisant, il contribue ainsi à la pérennité financière de sa structure.

Il assure la gestion (suivi administratif et comptable, entretien et maintenance du matériel). Il identifie les sources d'aides publiques et privées et participe à la rédaction des dossiers de financement. Il peut participer au recrutement de bénévoles ou de collaborateurs et fait la promotion interne et externe de la structure. Il est garant du respect des règles d'hygiène informatique, selon les lois en vigueur.

L'emploi et son champ de responsabilité varient en fonction du type de structure (associative, privée ou publique), de sa taille et de son territoire (urbain, périurbain, rural). Les horaires sont variables et peuvent être décalés et des déplacements sont à prévoir.

Emplois et débouchés

Dans les tiers-lieux, qu'ils soient publics ou privés, dans les organismes de formation, les entreprises de services numériques ou comme prestataires indépendants : animateur d'espace public numérique, conseiller numérique, animateur/formateur numérique ou multimédia, coach numérique, coordinateur EPN, fabmanager, responsable de tiers-lieu...

Responsable d'Espace de Médiation Numérique

Titre Professionnel de niveau 5

(Cette certification, totale ou partielle est également accessible dans le cadre de la formation tout au long de sa vie et de la Validation des Acquis de l'Expérience)
Référence du titre : TP-34137 Code NSF : 320t : Réalisation du service : Utilisation de logiciels appliqués à l'image Code ROME : K2111/G1202

Objectifs et contenus

Période préparatoire

Approfondir sa connaissance du métier, consolider son projet, actualiser ses connaissances en bureautique..

2 semaines de période en entreprise

Partie certifiante

Activité 1 : Accompagner différents publics vers l'autonomie dans les usages des technologies, services et médias numériques :

1. Elaborer des programmes d'actions de médiation facilitant l'appropriation des savoirs et des usages numériques
2. Concevoir et produire des ressources pédagogiques et documentaires pour différents supports
3. Accueillir différents publics, les informer et proposer des actions de médiation numérique
4. Préparer et animer des actions de médiation individuelles et collectives dans différents environnements numériques

Activité 2 : Contribuer au développement d'un espace de médiation numérique et de ses projets

1. Effectuer un diagnostic de territoire des besoins numériques
2. Contribuer au développement et à la pérennité financière d'un espace de médiation numérique
3. Développer des partenariats et des collaborations avec des acteurs du territoire
4. Promouvoir un espace de médiation numérique

Activité 3 : Contribuer à la gestion d'un espace de médiation numérique et animer ses projets collaboratifs

1. Contribuer au suivi administratif et comptable d'un espace de médiation numérique
2. Assurer l'entretien et la maintenance du matériel numérique d'un espace de médiation numérique
3. Faciliter et accompagner des projets collaboratifs dans des communautés physiques et à distance

11 semaines de période en entreprise

Formateurs/accompagnements

Formation assurée par des professionnels (formateurs et Conseillers en Insertion, rompus à l'accompagnement des publics en situation de handicap), ayant une expérience professionnelle dans le domaine et titulaire d'un diplôme de la spécialité. Accompagnements Médico-Psycho-Sociaux pris en charge par une équipe pluridisciplinaire.

Evaluation et modalités d'obtention du Titre

A l'issue de chaque activité, une évaluation en cours de formation est réalisée.

À l'issue du parcours de formation, le candidat est évalué par un jury de professionnels. En cas de non obtention du Titre, le jury peut attribuer un ou plusieurs Certificat(s) de Compétences Professionnelles (CCP) qui composent ce dernier.

Sous condition que le titre soit maintenu par le Ministère chargé de l'Emploi, le candidat dispose de 3 à 5 ans, à partir de l'obtention du premier CCP pour capitaliser tous les CCP et repasser son Titre.

Nos spécificités pédagogiques

Les stagiaires Conseillers Numérique organisent chaque année des ateliers collectifs ouverts au public.

Nos +, des modules transverses



Compétences clefs



Insertion professionnelle



Activités physiques adaptées



Louroux-Hodement
03190 HAUT BOCAGE



04 70 06 80 55



admission@crplamothe.com

www.crplamothe.com

SIRET : 835 086 240 00016 N° d'activité 84030368103

