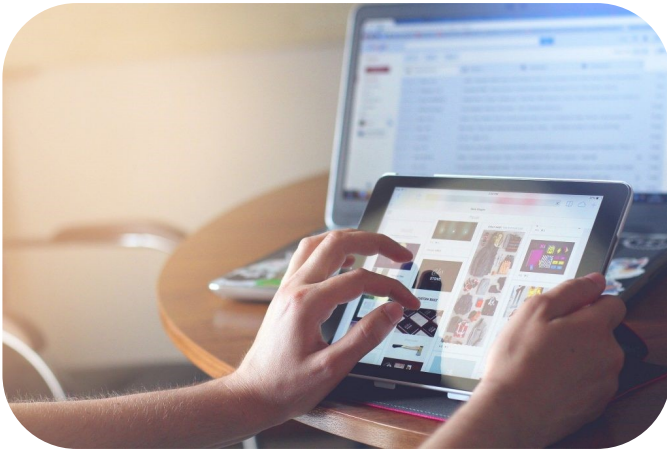


Animateur MultiMédia

CCP 1 du Titre Professionnel REMN de niveau 5

(Cette certification, totale ou partielle est également accessible dans le cadre de la formation tout au long de sa vie et de la Validation des Acquis de l'Expérience)
Référence du titre : TP-34137 Code NSF : 320t : Réalisation du service : Utilisation de logiciels appliqués à l'image Code ROME : K211/GI202



Prérequis

- Avoir plus de 16 ans
- Pour les bénéficiaires de la RQTH, une orientation professionnelle délivrée par la CDAPH.
- Stabilité émotionnelle, capacité d'animation (prise de parole en public, en individuel ou en collectif) et sens relationnel (être à l'écoute, sociable), capacités d'adaptation et d'organisation.
- Niveau Terminale ou équivalent, connaissance de l'utilisation d'Internet et des outils bureautiques (Word, PowerPoint...).

A noter : À la fin de la période préparatoire, l'équipe pluridisciplinaire valide l'accès en période qualifiante.

Durée



14 mois

Effectifs



2 x 12 personnes

Tarifs

Parcours et hébergement pris en charge par l'assurance maladie sur orientation CDAPH.
Sur devis pour les autres publics ou pour des modules adaptés.

Objectifs

- Se qualifier à un métier !
- Retourner rapidement à l'emploi
- Bénéficier d'un parcours de réadaptation professionnelle avec un accompagnement adapté à ses besoins

Descriptif du métier

Il anime un espace collaboratif de type tiers-lieu (espace public numérique, fab lab, espace de coworking, etc.) proposant des actions destinées à favoriser l'usage des technologies, services et médias numériques de larges publics : enfants, jeunes, adultes, seniors, populations fragiles, petites organisations.

Il accueille ces derniers, analyse leur situation, évalue leurs besoins et difficultés pour leur proposer des actions de formation et d'accompagnement adaptées. Il prépare des supports et des contenus d'apprentissage et anime des séances (individuelles ou collectives). Il mène une veille pour maintenir son niveau d'expertise.

Il réalise la maintenance de premier niveau du matériel et des équipements numériques et installe, paramètre, met à jour et à niveau les logiciels et matériels.

Les conditions d'exercice de l'emploi varient en fonction de la structure (associative, privée, publique), de sa taille et de son territoire (urbain, périurbain, rural). Les horaires sont variables et peuvent être décalés et des déplacements sont à prévoir lors de la mise en place d'événements hors les murs. L'activité peut requérir occasionnellement le port de charges et l'utilisation d'outillage à main et électroportatif (travaux d'aménagements divers).

Emplois et débouchés

Dans les tiers-lieux, qu'ils soient publics ou privés, dans les organismes de formation, les entreprises de services numériques ou comme prestataires indépendants : animateur d'espace public numérique, conseiller numérique, animateur/formateur numérique ou multimédia...

Animateur MultiMédia

CCP 1 du Titre Professionnel REMN de niveau 5

(Cette certification, totale ou partielle est également accessible dans le cadre de la formation tout au long de sa vie et de la Validation des Acquis de l'Expérience)

Référence du titre : TP-34137 Code NSF : 320t : Réalisation du service : Utilisation de logiciels appliqués à l'image Code ROME : K2111/G1202

Objectifs et contenus

Période préparatoire

Approfondir sa connaissance du métier, de l'entreprise, consolider son projet professionnel, s'appropriier son environnement de travail, actualiser ses connaissances en bureautique, remettre à niveau son expression écrite et orale et les mathématiques.

2 semaines de période en entreprise

Partie certifiante

Activité 1 : Accompagner différents publics vers l'autonomie dans les usages des technologies, services et médias numériques :

1. Elaborer des programmes d'actions de médiation facilitant l'appropriation des savoirs et des usages numériques
2. Concevoir et produire des ressources pédagogiques et documentaires pour différents supports
3. Accueillir différents publics, les informer et proposer des actions de médiation numérique
4. Préparer et animer des actions de médiation individuelles et collectives dans différents environnements numériques

11 semaines de période en entreprise

Evaluation et modalités d'obtention du CCP

A l'issue de l'activité 1, une évaluation en cours de formation est réalisée.

À l'issue du parcours de formation, le candidat est évalué par un jury de professionnels. En cas de non obtention du CCP, et sous condition que le titre soit maintenu par le Ministère chargé de l'Emploi, le candidat dispose de 3 à 5 ans pour repasser son CCP. Il peut aussi capitaliser tous les CCP et passer son Titre.

Formateurs et accompagnements



Formation assurée par une équipe de professionnels (formateurs et Conseillers en Insertion Professionnelle, spécialisés dans l'accompagnement des publics en situation de handicap), ayant une expérience professionnelle et technique dans le domaine et titulaire d'un diplôme de la spécialité.

Accompagnements Médico-Psycho-Sociaux pris en charge par une équipe pluridisciplinaire.

Nos spécificités pédagogiques

Les stagiaires Conseillers Numérique organisent chaque année des ateliers collectifs ouverts au public.

Nos +, des modules transverses



Compétences clefs



Insertion professionnelle



Activités physiques adaptées



Louroux-Hodement
03190 HAUT BOCAGE



04 70 06 80 55



admission@crplamothe.com

www.crplamothe.com

SIRET : 835 086 240 00016 N° d'activité 84030368103

